

LEGENDA MÍSTNOSTÍ
S0201

ODK.	NIZKI MESTOSTI	POVRSA m ²	PODLAN	ON	STEN	ON	STROPI	ON	POVRATA
1.1.10	ZADARJE	8,2	KEMADKO DUBJE	P1	VERPOVEDNIK ON	P1	ŠKARSKO POKLON	P1	KEMADKO SOL v= 60mm
1.1.20	KEMADKO SOL	10,5	KEMADKO DUBJE	P1	VERPOVEDNIK ON	P1	ŠKARSKO POKLON	P1	KEMADKO SOL v= 60mm
1.1.30	OPRANIK POKO KUORH	47,0	PVC	P2	PARPOVEDNIK MATER	P2	ŠKARSKO POKLON	P2	OPRANIK POKO v= 60mm
1.1.40	POKO	28,3	PVC	P2	VERPOVEDNIK ON	P2	ŠKARSKO POKLON	P2	SOCIALA LEHA v= 60mm
1.1.50	POKO	14,8	PVC	P2	PARPOVEDNIK MATER	P2	ŠKARSKO POKLON	P2	SOCIALA LEHA v= 60mm
1.1.60	POKO	14,8	PVC	P2	VERPOVEDNIK ON	P2	ŠKARSKO POKLON	P2	SOCIALA LEHA v= 60mm
1.1.70	POKO	14,4	PVC	P2	PARPOVEDNIK MATER	P2	ŠKARSKO POKLON	P2	SOCIALA LEHA v= 60mm
1.1.80	KOPPELAWIC	11,6	KEMADKO DUBJE	P3	PARPOVEDNIK MATER	P3	ŠKARSKO POKLON	P3	SOCIALA LEHA v= 60mm
1.1.90	KOPPELAWIC	4,3	KEMADKO DUBJE	P3	VERPOVEDNIK ON	P3	ŠKARSKO POKLON	P3	KOPPELAWIC v= 60mm
1.1.100	KOPPELAWIC	4,3	KEMADKO DUBJE	P3	VERPOVEDNIK ON	P3	ŠKARSKO POKLON	P3	KOPPELAWIC v= 60mm
1.1.110	SOL UZOVNIK PAVLOVA	5,5	KEMADKO DUBJE	P3	VERPOVEDNIK ON	P3	ŠKARSKO POKLON	P3	KOPPELAWIC v= 60mm
1.1.120	TERASA	28,7	KEMADKO DUBJE	P4	TERASA UZOVNIK	P4	VERPOVEDNIK ON	P4	SOL v= 60mm
1.1.30	ZARIE	8,5	SKAL BEZ DUBJE	P4	TERASA UZOVNIK	P4	VERPOVEDNIK ON	P4	SOL v= 60mm

LEGENDA MÍSTNOSTÍ
S0202

ODN.	NAZIV MESTOSTI	POSUDA	PODLOGA	ON	STEN	ON	STENO	ON	POSUDA
1.1b	ZAVRŠE	8,2	KERAMIČKA DUBINA P1	VERPOVEDNO: ON	P1	VERPOVEDNO: ON	ON	SAGORANJA: POVOLJNO	ON
1.2b	PROBNO	10,9	KERAMIČKA DUBINA P1	VERPOVEDNO: ON	P1	VERPOVEDNO: ON	ON	SAGORANJA: POVOLJNO	ON
1.3b	OPRAGA POKROV. IZVOR	28,3	KERAMIČKA DUBINA P1	VERPOVEDNO: ON	P1	VERPOVEDNO: ON	ON	SAGORANJA: POVOLJNO	ON
1.4b	POKOVI	29,3	PVC	VERPOVEDNO: ON	P2	VERPOVEDNO: ON	ON	SAGORANJA: POVOLJNO	ON
1.5b	POKOVI	14,8	PVC	VERPOVEDNO: ON	P2	VERPOVEDNO: ON	ON	SAGORANJA: POVOLJNO	ON
1.6b	POKOVI	14,8	PVC	VERPOVEDNO: ON	P2	VERPOVEDNO: ON	ON	SAGORANJA: POVOLJNO	ON
1.7b	POKOVI	14,4	PVC	VERPOVEDNO: ON	P2	VERPOVEDNO: ON	ON	SAGORANJA: POVOLJNO	ON
1.8b	POKOVI	14,4	PVC	VERPOVEDNO: ON	P2	VERPOVEDNO: ON	ON	SAGORANJA: POVOLJNO	ON
1.9b	KUPENJANICE	11,4	KERAMIČKA DUBINA P1	VERPOVEDNO: ON	P1	VERPOVEDNO: ON	ON	SAGORANJA: POVOLJNO	ON
1.10b	KUPENJANICE	11,4	KERAMIČKA DUBINA P1	VERPOVEDNO: ON	P1	VERPOVEDNO: ON	ON	SAGORANJA: POVOLJNO	ON
1.11b	SKAID LUBOVNA POKROV	5,5	KERAMIČKA DUBINA P1	VERPOVEDNO: ON	P1	VERPOVEDNO: ON	ON	SAGORANJA: POVOLJNO	ON
1.12b	SKAID	28,7	SKAID BET DUBINA P4	VERPOVEDNO: ON	P4	VERPOVEDNO: ON	ON	SAGORANJA: POVOLJNO	ON
1.13b	ZAKRPI	8,5	SKAID BET DUBINA P4	VERPOVEDNO: ON	P4	VERPOVEDNO: ON	ON	SAGORANJA: POVOLJNO	ON


LEGENDA MÍSTNOSTÍ


KODAS	NUOZŲ MENINIS	KODAS	GERIAUSI REZULTATAI				FORMA
			POJAVI	15%N	STROPI	20%N	
1.14	SARNA	191	KEMAKO DUBIAI P1	VERBODGINTI AL	01	VERBODGINTI AL	KEMAKO SIAL
				PARSPRENGTIS ALER	01	PARSPRENGTIS ALER	AL VERBOM
1.15	LUPAVIARA + WC	48	KEMAKO SIAL P1	VERBODGINTI AL	01	VERBODGINTI AL	KEMAKO SIAL
				PARSPRENGTIS ALER	01	PARSPRENGTIS ALER	AL VERBOM
1.16	UD	2,3	KEMAKO ALUBIAI P1	VERBODGINTI AL	01	VERBODGINTI AL	KEMAKO SIAL
				PARSPRENGTIS ALER	01	PARSPRENGTIS ALER	AL VERBOM
1.17	TECH. MIKROST	7,4	KEMAKO ALUBIAI P1	VERBODGINTI AL	01	VERBODGINTI AL	KEMAKO SIAL
				PARSPRENGTIS ALER	01	PARSPRENGTIS ALER	AL VERBOM
1.18	UD	193	KEMAKO DUBIAI P1	VERBODGINTI AL	01	VERBODGINTI AL	KEMAKO SIAL
				PARSPRENGTIS ALER	01	PARSPRENGTIS ALER	AL VERBOM
1.19	COOLDA	193	KEMAKO ALUBIAI P1	VERBODGINTI AL	01	VERBODGINTI AL	KEMAKO SIAL
				PARSPRENGTIS ALER	01	PARSPRENGTIS ALER	AL VERBOM
1.20	ZAKRTI	47	SUAL BET. DUBIAI P4	VERBODGINTI AL	01	VERBODGINTI AL	KEMAKO SIAL
				PARSPRENGTIS ALER	01	PARSPRENGTIS ALER	AL VERBOM
1.21	ZAKRTI	47	KEMAKO DUBIAI P1	VERBODGINTI AL	01	VERBODGINTI AL	KEMAKO SIAL
				PARSPRENGTIS ALER	01	PARSPRENGTIS ALER	AL VERBOM
1.22	TERASA	35,9	SUAL BET. DUBIAI P4	VERBODGINTI AL	01	VERBODGINTI AL	KEMAKO SIAL
				PARSPRENGTIS ALER	01	PARSPRENGTIS ALER	AL VERBOM


LEGENDA MATERIALÙ

[illegible]

 ZDIVO VNITŘNÍ NOSNÉ Z BROUŠENÝCH KERAMICKÝCH TVAROVEK TLOUŠTKY 240mm, PEVNOST V TLAKU P10, ZDĚNO NA SYSTÉMOVOU MALTU PRO TENKÉ SPÁRY M10, OBOUSMĚRNĚ OMIČTUNO VNITŘNÍ VĚPNECOTEMOVOU + ŠTUKOVOU OMIČKOU V CELKOVÉ TL. 15mm


 ZDIVO VNITŘNÍ Z BROUŠENÝCH KERAMICKÝCH TVAROVEK TLOUŠŤKY 175mm, PĚVNOST V TLAKU P10, ZDĚNO NA SYSTÉMOVOU MALTU PRO TENKÉ SPÁRY M10, OBOUSTRANĚ OMIČNUTO VNITŘNÍ VÁPENOCEMENTOVOU + STUKOVOU OMIČKOU V CELKOVÉ TL. 15mm

 ZDIVO VNITŘNÍ Z BROUŠENÝCH KERAMICKÝCH TVAROVEK TLOUŠŤKÝ 115mm, PĚVNOST V TLAKU P10, ZDĚNO NA SYSTÉMOVOU MALTU PRO TENKÉ SPÁRY MIO, OBOUTRANĚ OMÍTNUTO VNITŘNÍ VÁPENOCENOVitou + STUKOVOU OMÍTKOU V CELKOVÉ TL 15mm
SOUČINELEK PROSTUPU TEPLA OMÍTNUTÉHO ZDIVA $U=1,3W/m^2K$, VÁŽENA LABORATORNÍ NEPROUZVÍVNOST $R_w=43dB$.

 AKUSTICKÝ OBLČÍ NOSNÉ ZDIVO Z KERAMICKÝCH TVAROVKŤ 250mm, PENNOST V TLAKU P10 NA MALTU M5
TL. 150mm
TL. 15mm
AKUSTICKÉ, OBOUSTRANĚ OMÍTNUTO VNITRNÍ VAPENOVACÍM TOVU + ŠTUKOVOU OMÍTKOU V CELKOVĚ
SOUCÍMĚTEL PROSTUPU TEPIA U=1,00W/m²K, VÁŽENÁ LABORATORNÍ NEPRŮZVUČNOST R_w=55dB

 ŽELEZOBETONOVÉ NOSNÉ KONSTRUKCE
BETON TŘÍDY C25/30 VIZ STAVEBNÍ KONSTRUKČNÍ ČÁST

 SÁDKARTONOVÉ PŘEDSTĚNY – NOSNÁ KONSTRUKCE POZNÁKOVANÉ PLECHOVÉ PROFILY 1x OPLÁŠENÍ SÁDKARTONOVOU DESKOU, VĚTNÉ POVRCHOVÉ ÚPRAVY

 ZDIVO Z BROUŠENÝCH KERAMICKÝCH TVÁŘNIC O TL 80mm A 140mm, PĚVNOST P10, ZDĚNO NA MALTU PRO TENKÉ SPÁRY M10, OBEZDÍKA PLECHOVÉHO POUZDRA POSUVNÝCH DVEŘÍ, OMÍTKA VÁPNOCEMENTOVÁ + ŠTUKOVÁ CELKOVĚ TL ZDIVA 15mm, NÁPOJENÍ OMÍTEK VYTŽÍŽÍ ŠTÍVANCOU S PŘESAHEM min. 350mm

BETON PROSTÝ TĚLÝ C 20/25

HUTNĚNÝ PODSYP ŠTĚRKODRŮ

 TEPELNÁ IZOLACE NA BÁZI EXTRUDOVANÉHO POLYSTYRENU, PODROBNĚJŠÍ SPECIFIKACE VE VÝPISĚCH SKLADEB, ČI V ŽÁDÁNKÁCH NA VÝKRESECH

 TEPELNÁ IZOLACE - NA BAZI MINERÁLNÍ VATY, PODROBNĚJŠÍ SPECIFIKACE VE VÝPÍSECH SKLADEB, ČI V COKAZECH NA VÝPÍSECH

		HYDROIZOLACE – ASFALTOVÉ NATAVITELNÉ PRAŠKY
		VLASTNOSTI, VIZ VÝPIS SKLADEB
		STAVEBNÍ ŘEŽIVO C16, PRVKY NA BÁZI DŘEVA

POZNÁMKA:

- ZDVO JE KRESLENO A KÓTOVÁNO SKLADEBNĚ, BEZ OMÍTKY.
- OOKAZ "OBÍ" -POUŽIDIO POSUVNÝCH DVÍŘÍ OBEZDNO ZDVOEM O TL. 80 A TL. 115mm, ROZMĚR OBEZDÍVEK 0,96m x 2,08m.
- OKAPOVÝ CHODNÍK OKOLO OBJEKTU: BETONOVÁ MRAZUVYDORNÁ DLAŽDICE 60x500x500 NA STŘEŠKOPISKOVÉM PODSTYPU 100mm
ULOŽIT VE SPADU SMĚREM DO OBJEKTU MIN.1%

VÝŠKOVÝ SYSTÉM : BALTIC
ESP. 2000
± 0,000 = 248,200 m.n.m.

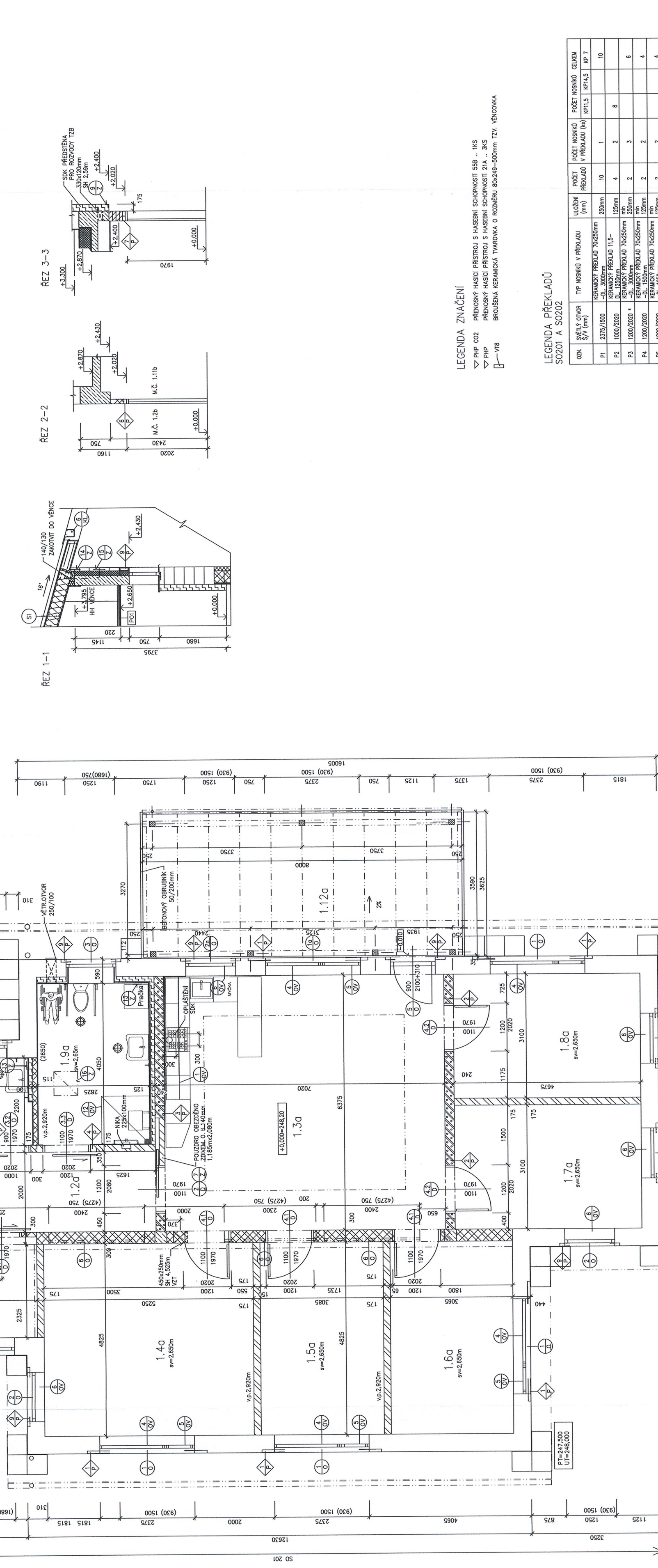
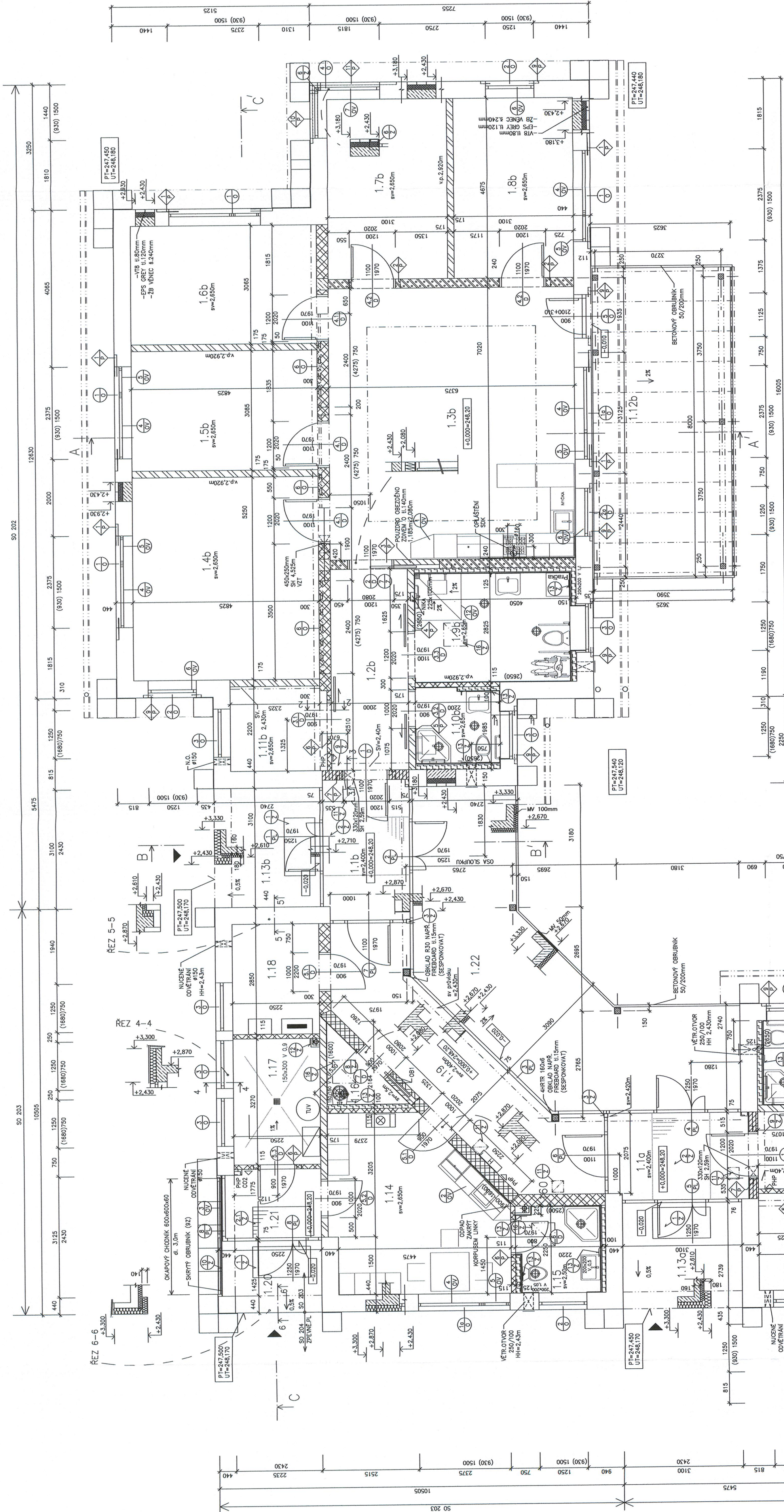
 $\pm 0,000 = 248,200 \text{ m.n.m.}$ 

VÝŠKOVÝ SYSTÉM
...
BALT p.s.
ITSOV
± 0,000 = 248,200 m.n.l.

		Kancelář: Selské 17, 70000 Olomouc Tel.: 585 134 979; Fax: 585 13497 E-mail: info@ostravsky.cz
Místo: _____		Místo: _____
Vypracoval: _____	Místo: _____	Místo: _____
Připraveno: _____	Místo: _____	Místo: _____
Schválil: _____	Místo: _____	Místo: _____
Datum: _____	Místo: _____	Místo: _____
Ověřeno: _____		
Ověřeno: _____		
Stánek: _____		

ϕ_{out}	
---------------------	--

Půdorys	
Č. výkresu:	Rev. Poř.
D 201 01/004	2



LEGENDA PŘEKLAĐŮ

[illegible]

KERAMICKÉ PŘEKLADY JSOU SYSTÉMOVĚ VELEBETOVNĚ VYBÍRÁNY S KERAMICKÝMI PORČIDELI.
7. - RODNÝ (SV) 20,23mm (DELKA V TABULKA); KP 11,5 RODNÝ 115x7mm; KP 14,3 RODNÝ PŘEM 145x77mm
ZPŮSOB ZABUDOVÁNÍ ZODPOVÍDÁ PŘEKLAD V SOLLASU S TECHNOLOGICKÝM POSTUPEM VÝROBY.
* KERAMICKÝ PŘEKLAD PÍLO A P11 VYŠEN POMOCÍ OCELOVÉ KONZOLY ZABUDOVANÉ VE VĚK. PRŮM. 26.
* KERAMICKÝ PŘEKLAD OSAŽIT DO VÝŠKY 2,08m DO OŠTĚ PODLAŽNÍ-OVIVOR PRO STAVBNÍ POZDROU.